



Maison de la Nature et de l'Arbre

PROGRAMME JANVIER / JUILLET 2020



BOULOGNE-BILLANCOURT
CHAVILLE
ISSY-LES-MOULINEAUX
MARNES-LA-COQUETTE
MEUDON
SÈVRES
VANVES
VILLE-D'AVRAY

DÉCOUVREZ DE NOUVELLES LECTURES GRÂCE À LA BOÎTE À LIVRES DE LA MAISON DE LA NATURE ET DE L'ARBRE !

La boîte à livres de la Maison de la nature et de l'arbre est à votre disposition aux jours et horaires d'ouverture de la structure. Offrez une seconde vie à vos livres et contribuez ainsi à la réduction des déchets !

Le principe ? Apportez un de vos livres, et récupérez-en un en échange. La boîte à livres est un dispositif gratuit et sans engagement. Partagez simplement la culture.



LE JARDIN PÉDAGOGIQUE

En plein cœur de ville, découvrez le jardin pédagogique de la Maison de la nature et de l'arbre ! Retrouvez la flore des sous-bois, appréciez l'odeur des aromates, scrutez l'arrivée des libellules dans la mare, goûtez framboises ou groseilles, ou profitez du spectacle des mésanges charbonnières à l'arrivée de l'automne-hiver, ou des insectes sortant de leur gîte à l'arrivée du printemps.

Retrouvez nos offres sur www.seineouest.fr
Rubrique Vie culturelle et Sportive / Maison de la nature et de l'arbre



OFFRE PÉDAGOGIQUE

La Maison de la nature et de l'arbre propose également des activités et des accompagnements de projets liés à l'environnement aux :

- Crèches
- Établissements scolaires et périscolaires primaires
- Structures pour personnes handicapées
- Structures et associations pour les seniors

- Prêt d'outils pédagogiques
- Ateliers sur les thématiques du développement durable au sein des établissements
- Accompagnement à la mise en place d'un coin de nature.



GRAND PARIS SEINE OUEST

S'ENGAGE POUR LA PRÉSERVATION DE L'ENVIRONNEMENT ET DE LA BIODIVERSITÉ

TRIONS TOUS LES EMBALLAGES PAPIER ET PLASTIQUE !

LES NOUVELLES CONSIGNES DE TRI



Depuis le 1^{er} octobre 2019, tous les emballages sans exception peuvent être triés et recyclés sur le territoire de GPSO. Capsules de café, pots de yaourts, barquettes ou encore sacs plastique, autrefois jetés avec les ordures ménagères, sont à déposer dans les bacs jaunes avec le carton, le métal et le papier. Une fois triés, les déchets recyclés serviront à fabriquer de nouveaux objets.



JARDINER MA VILLE

DÉPOSEZ VOTRE DOSSIER POUR CULTIVER UN ESPACE VERT !

Participez à l'embellissement de notre territoire en rejoignant notre communauté, toujours plus nombreuse, de jardiniers volontaires, que vous soyez un particulier, une association, un commerçant ou une entreprise !

Cette initiative conviviale et citoyenne participe à l'amélioration du cadre de vie et contribue à apporter plus de nature en ville.

Plusieurs possibilités s'offrent à vous :

- Profitez des espaces disponibles identifiés par GPSO en soumettant votre idée de végétalisation,
- Un pied de mur, un talus, une jardinière fixe, ou une bande engazonnée ferait un parterre ou un potager idéal ? Proposez votre propre projet de jardinage ou de culture.

Pour toute autre demande, contactez la Maison de la nature et de l'arbre qui vous accompagnera dans votre démarche.

Plus d'informations, formulaire à télécharger, et liste des espaces libres sur :

www.seineouest.fr/jardinermaville.html

Liste des espaces déjà cultivés dans le cadre de « Jardiner ma ville » :

data.gouv.fr/fr/datasets/jardiner-ma-ville/



COMPOSTAGE EN APPARTEMENT OU EN MAISON

En compostant les déchets de cuisine et du jardin, vous pouvez réduire vos déchets ménagers d'environ 30 kg/an/hab.

GPSO met à votre disposition gratuitement des composteurs pour l'habitat collectif ou les pavillons, et des lombricomposteurs pour les appartements.

Pour en faire la demande :

0 800 10 10 21 Service & appel gratuits

Votre composteur vous sera livré à domicile.

Les lombricomposteurs sont, quant à eux, à retirer à la Maison de la nature et de l'arbre. Se munir d'un justificatif de domicile et du formulaire téléchargé et complété sur la page www.seineouest.fr/compostage.html

Retrait tous les mercredis et dimanches de 14h à 18h (hors jours fériés), et les samedis de 10h à 12h et de 14h à 18h.



GRAND PARIS SEINE OUEST

**S'ENGAGE POUR LA PRÉSERVATION
DE L'ENVIRONNEMENT
ET DE LA BIODIVERSITÉ**

PARTICIPEZ À LA GRAINOTHÈQUE DE LA MAISON DE LA NATURE ET DE L'ARBRE !

Favorisez la biodiversité et le développement de l'agriculture urbaine sur notre territoire en apportant vos graines de fleurs, fruits et légumes !

Vous pourrez repartir en échange avec un sachet de semences fournies par un autre jardinier amateur ou connaisseur !

- La boîte grainothèque accueille des petits paquets de graines destinés à être échangés entre tous les visiteurs. Chaque paquet renseigne le nom, l'origine des graines et la date de la récolte.

MISE À DISPOSITION DE SALLES

GPSO met à disposition les locaux de la Maison de la nature et de l'arbre pour accueillir vos activités, séminaires... en lien avec le développement durable. Ces mises à disposition payantes s'adresseront en priorité aux personnes morales situées sur le territoire de l'intercommunalité.

Pour tout renseignement contacter :
maisondelanature@seineouest.fr

INFORMATIONS SUR LES ACTIVITÉS

**TOUTES LES ACTIVITÉS SONT GRATUITES
ET RÉSERVÉES EN PRIORITÉ AUX
HABITANTS DE GRAND PARIS SEINE
OUEST (GPSO)**

EN ACCÈS LIBRE

Les mercredis et dimanches,
les ateliers sont :

- En continu, de 14h à 18h
- Ouverts à toute la famille

Jeux de société, le samedi de 10h à 12h
ou 14h à 18h (selon programme) :

- Pour toute la famille

SUR INSCRIPTION

(NOMBRE DE PLACES LIMITÉ)

Les ateliers du samedi de 10h à 12h
et de 14h à 18h.

Les activités exceptionnelles.

- Pour la famille ou les adultes seuls.

Inscription ouverte 1 mois avant la date de l'activité, et au plus tard le mercredi précédant l'animation à 12h (sauf indication) au :

0 800 10 10 21

Service & appel
gratuits

Pour toutes les activités, les enfants doivent être obligatoirement accompagnés d'un adulte, en intérieur comme en extérieur.

Pour les activités exceptionnelles en extérieur, prévoir une tenue adéquate.

ACTIVITÉS EXCEPTIONNELLES

SOIRÉES CHOUETTES

Pour toute la famille : Inscription obligatoire au plus tard le jeudi avant 12h Sur le territoire de GPSO (Nombre de places limitées).
Une soirée dédiée à l'observation de la chouette hulotte, et de multiples autres animaux veilleurs de nuit. De 19h30 à 21h.



VENDREDI 20/03 - MEUDON

Départ à 19h30, à la Maison de la nature et de l'arbre.

SAMEDI 21/03 - MARNES-LA-COQUETTE

Départ à 19h30, au croisement de la rue Maurice Chevalier et du Chemin des bœufs.

VENDREDI 27/03 - VILLE-D'AVRAY

Départ à 19h30, à la fontaine Corot, au croisement de la chaussée de l'étang neuf et de l'allée de l'étang neuf.

SAMEDI 28/03 - CHAVILLE

Départ à 19h30, à l'entrée de la gare de Chaville Rive Gauche.

SEMAINE EUROPÉENNE DU DÉVELOPPEMENT DURABLE



Dans le cadre de la Semaine Européenne du Développement Durable retrouvez dans le programme tous les événements dotés du logo européen sur le territoire de Grand Paris Seine Ouest.



JANVIER



MERCREDI 8 JANVIER

DE 14H À 18H

ARTS ET MÉTIERS DANS LA NATURE

Allons à la rencontre de la biodiversité sous l'angle des bâtisseurs, architectures végétales, animaux charpentiers..., découvrons leurs outils naturels ou fabriqués !

SAMEDI 11 JANVIER

DE 10H À 12H

JEUX DE SOCIÉTÉ

Des jeux de société en libre accès sur l'environnement, la biodiversité, le développement durable... Pour que petits et grands, en famille ou entre amis, s'amuse tout en apprenant.

SAMEDI 11 JANVIER

DE 14H À 16H ET DE 16H À 18H [SUR INSCRIPTION]

JARDINAGE ÉCOLOGIQUE / RÉCUPÉRATEUR D'EAU DE PLUIE

Découvrez comment fabriquer un récupérateur d'eau de pluie chez vous, pour préserver cette ressource en eau.

DIMANCHE 12 JANVIER

DE 14H À 18H

LES 4 SAISONS D'UN ESPACE AQUATIQUE URBAIN

Au fil des saisons, l'observation des besoins d'un écosystème semi-naturel nous permettra la construction d'une roue des saisons humoristique.

MERCREDI 15 JANVIER

DE 14H À 18H

PLANTES DÉPOLLUANTES

Découvrez tout sur ces végétaux utilisés pour leur capacité de décontamination, et créez une maquette de piscine naturelle.

SAMEDI 18 JANVIER

DE 10H À 10H55 ET DE 11H À 11H55

[SUR INSCRIPTION]

CRÉATION UPCYCLING

Préparer le nouvel an chinois en réalisant une carpe Koï ou une lanterne avec des matériaux de récupération (à partir de 6 ans).

SAMEDI 18 JANVIER

DE 14H À 15H30 ET DE 16H À 17H30

[SUR INSCRIPTION]

AUTO-RÉPARATION DE VÉLOS

Venez faire diagnostiquer votre vélo, traditionnel ou électrique, grâce aux conseils de professionnels. Vous apprendrez les bons gestes pour le réparer chez vous. Revoyez également les recommandations essentielles pour rouler en toute sécurité. (Réglages possibles, matériel et pièces de rechange non fournis.)

DIMANCHE 19 JANVIER

DE 14H À 18H

LES OISEAUX L'HIVER

L'hiver est bel et bien là, glaglagla !!! Cette période est rude pour nos amis les oiseaux. Venez nourrir les oiseaux de la Maison de la nature et de l'arbre ou de chez vous en créant votre boule de graisse et/ou votre mangeoire.

MERCREDI 22 JANVIER

DE 14H À 16H ET DE 16H À 18H

JARDINAGE ÉCOLOGIQUE / RÉCUPÉRATEUR D'EAU DE PLUIE

Découvrez comment fabriquer un récupérateur d'eau de pluie chez vous, pour préserver cette ressource en eau.

SAMEDI 25 JANVIER

DE 10H À 10H55 ET DE 11H À 11H55 [SUR INSCRIPTION]

C'EST MOI QUI L'AI FAIT / COSMÉTIQUES NATURELS

Fabriquez vos produits vous-mêmes grâce à nos ateliers « Do it Yourself ». Après avoir découvert les intérêts économiques et écologiques de cette démarche, concoctez vos propres baumes à lèvres et crème pour les mains.



JANVIER



SAMEDI 25 JANVIER

DE 14H À 18H

JEUX DE SOCIÉTÉ

Des jeux de société en libre accès sur l'environnement, la biodiversité, le développement durable... Pour que petits et grands, en famille ou entre amis, s'amuse tout en apprenant.

DIMANCHE 26 JANVIER

14H À 18H

LES ANIMAUX EN HIVER

Découvrez comment les animaux se comportent pendant la saison hivernale. L'occasion également de comprendre la différence entre l'hibernation et l'hivernation.

MERCREDI 29 JANVIER

DE 14H À 18H

RÔLE DES VÉGÉTAUX EN VILLE

Plus de vert en ville, pour quoi faire ? Lutte contre les îlots de chaleur, refuge pour la biodiversité, lien social...les bénéfices des végétaux en ville sont nombreux, venez les découvrir et connaître les moyens de les préserver.

FÉVRIER



SAMEDI 1^{ER} FÉVRIER



DE 10H À 10H55 ET DE 11H À 11H55 [SUR INSCRIPTION]

CRÉATION UPCYCLING

Venez transformer des glands en personnages amusants !

SAMEDI 1^{ER} FÉVRIER



DE 14H À 15H30 ET DE 16H À 17H30 [SUR INSCRIPTION]

AUTO-RÉPARATION DE VÉLOS

Venez faire diagnostiquer votre vélo, traditionnel ou électrique, grâce aux conseils de professionnels. Vous apprendrez les bons gestes pour le réparer chez vous. Revoyez également les recommandations essentielles pour rouler en toute sécurité. (Réglages possibles, matériel et pièces de rechange non fournis.)

MERCREDI 5 FÉVRIER

DE 14H À 18H

CYCLE DU VIVANT ET COMPOSTAGE

Comprendre le cycle des plantes et la grande importance de leur décomposition dans la nature. Le compost : un modèle réduit de ce qui se passe dans la nature. Mais que pouvons-nous vraiment y mettre ?

SAMEDI 8 FÉVRIER



DE 10H À 10H55 ET DE 11H À 11H55 [SUR INSCRIPTION]

CRÉATION UPCYCLING

Réalisez un joli cœur en upcycling pour la Saint Valentin.

SAMEDI 8 FÉVRIER



DE 14H À 16H ET DE 16H À 18H [SUR INSCRIPTION]

CRÉATION UPCYCLING

Conservez et réutilisez vos papiers pour créer et décorer des boîtes de rangement aux couvercles personnalisés (à partir de 7 ans).

DIMANCHE 9 FÉVRIER

DE 14H À 18H

LES MAL-AIMÉS ET LA BIODIVERSITÉ INVISIBLES

Qui n'a jamais eu peur des araignées ou des chauve-souris ? Venez apprendre pourquoi ces petites bêtes sont indispensables à la vie, même si nous ne les voyons pas.

MERCREDI 12 FÉVRIER

DE 14H À 18H

DRÔLE D'AIR !

Sous forme de jeux écologiques, vos petits nez urbains expérimenteront l'air et ses propriétés.

SAMEDI 15 FÉVRIER

DE 10H À 12H

JEUX DE SOCIÉTÉ

Des jeux de société en libre accès sur l'environnement, la biodiversité, le développement durable... Pour que petits et grands, en famille ou entre amis, s'amuse tout en apprenant.



FÉVRIER



SAMEDI 15 FÉVRIER

DE 14H À 16H ET DE 16H À 18H [SUR INSCRIPTION]



JARDINAGE ÉCOLOGIQUE / RÉCUPÉRATEUR D'EAU DE PLUIE

Découvrez comment fabriquer un récupérateur d'eau de pluie chez vous, pour préserver cette ressource en eau.

DIMANCHE 16 FÉVRIER

DE 14H À 16H ET DE 16H À 18H



MA PETITE RESSOURCERIE

Sur le principe des jeux d'imitation, en tant qu'éco citoyen, concevez et animez votre propre ressourcerie, lieu de récupération, valorisation et revente d'objets.

MERCREDI 19 FÉVRIER

DE 14H À 18H

TRAME VERTE ET BLEUE

À partir de sons et de visuels, imaginez et aménagez un parc urbain et ses continuités écologiques à travers la ville.

SAMEDI 22 FÉVRIER

DE 10H À 10H55 ET DE 11H À 11H55 [SUR INSCRIPTION]



C'EST MOI QUI L'AI FAIT / PRODUITS MÉNAGERS NATURELS

Fabriquez vos produits vous-mêmes grâce à nos ateliers « Do it Yourself ». Dans une double démarche écologique et économique, concoctez votre dégraissant et votre lessive.

SAMEDI 22 FÉVRIER

DE 14H À 18H [SUR INSCRIPTION]



JEUX DE SOCIÉTÉ

Des jeux de société en libre accès sur l'environnement, la biodiversité, le développement durable... Pour que petits et grands, en famille ou entre amis, s'amuse tout en apprenant.

DIMANCHE 23 FÉVRIER

DE 14H À 18H



RECYCLAGE

Depuis le 1^{er} octobre 2019, tous les emballages peuvent être triés et recyclés. Découvrez comment ces matériaux sont transformés.

MERCREDI 26 FÉVRIER

DE 14H À 16H ET DE 16H À 18H

JARDINAGE ÉCOLOGIQUE / PERMACULTURE

Venez découvrir le jardinage écologique et les grands principes de la permaculture, au cours d'un atelier pratique « comment préparer son sol ? »

SAMEDI 29 FÉVRIER

DE 10H À 10H55 ET DE 11H À 11H55 [SUR INSCRIPTION]



CRÉATION UPCYCLING

Créez un dessous de verre à partir de pages de livres ou de magazines.

SAMEDI 29 FÉVRIER

DE 14H À 16H ET DE 16H À 18H [SUR INSCRIPTION]



CRÉATION UPCYCLING

Créez une boîte de rangement à partir des pages de livres ou de magazines.

MARS



DIMANCHE 1^{ER} MARS

14H À 18H

SCIENCES PARTICIPATIVES

Les sciences participatives permettent au grand public de participer à des études scientifiques. Venez découvrir comment participer à ces différentes études !

MERCREDI 4 MARS

DE 14H À 18H

ELEVER DES INSECTES

Les insectes vous intéressent ? Vous pourrez en apprendre plus sur ces petites bêtes et découvrir comment les élever facilement à la maison. Venez poser toutes vos questions à un spécialiste.





SAMEDI 7 MARS

DE 10H À 10H55 ET DE 11H À 11H55
[SUR INSCRIPTION]



JARDINIÈRE, SEMIS ET BOMBE À GRAINES

Décorez des jardinières faites à partir de palettes. Et préparez vos semis d'intérieur pour le printemps.

SAMEDI 7 MARS

DE 14H À 15H30 ET DE 16H À 17H30 [SUR INSCRIPTION]



AUTO-RÉPARATION VÉLOS

Venez faire diagnostiquer votre vélo, traditionnel ou électrique, grâce aux conseils de professionnels. Vous apprendrez les bons gestes pour le réparer chez vous. Revoyez également les recommandations essentielles pour rouler en toute sécurité. (Réglages possibles, matériel et pièces de rechange non fournis.)

DIMANCHE 8 MARS

DE 14H À 18H

MIEUX CONNAÎTRE SON SOL POUR SAVOIR QUOI PLANTER

À l'aide d'expériences simples, venez reconnaître les différentes terres pour mieux connaître votre sol et savoir quelles plantes y sont adaptées.

MERCREDI 11 MARS

DE 14H À 18H

LOCAVORES

Mais quelle est donc cette espèce ? Nous établirons son régime alimentaire, en partant sur ses traces ici ou ailleurs.

SAMEDI 14 MARS

DE 10H À 10H55 ET DE 11H À 11H55 [SUR INSCRIPTION]



C'EST MOI QUI L'AI FAIT / SAC À TARTE ET COTONS DÉMAQUILLANTS

Fabriquer vos produits vous-mêmes grâce à nos ateliers « Do it Yourself ». Dans une double démarche écologique et économique, fabriquez vos propres objets pour limiter les déchets à la maison.

SAMEDI 14 MARS

DE 14H À 16H ET DE 16H À 18H
[SUR INSCRIPTION]



JARDINAGE ÉCOLOGIQUE / RÉCUPÉRATEUR D'EAU DE PLUIE

Découvrez comment fabriquer un récupérateur d'eau de pluie chez vous, pour préserver cette ressource en eau.

DIMANCHE 15 MARS

DE 14H À 18H

GÉNIE VÉGÉTAL

Curieux des propriétés mécaniques des végétaux, vous participerez à la création d'une fresque collective pédagogique.

MERCREDI 18 MARS

DE 14H À 18H

PERMAFROST

Les scientifiques nous interpellent sur sa fonte ; mais qu'est-ce donc ? Quels sont ses liens avec le changement climatique ? Nous répondrons à vos questions grâce aux expériences et manipulations sur les propriétés de l'eau que vous réaliserez.

SAMEDI 21 MARS

DE 10H À 10H55 ET DE 11H À 11H55 [SUR INSCRIPTION]



CRÉATION UPCYCLING

Et si vous réalisiez un oiseau en papier ?
Dans le cadre de la journée internationale des forêts.

SAMEDI 21 MARS

DE 14H À 16H ET DE 16H À 18H [SUR INSCRIPTION]



CRÉATION UPCYCLING

Créez un décor avec la nature, du kraft armé, du papier et du bois (à partir de 7 ans).
Dans le cadre de la journée internationale des forêts.



MARS



DIMANCHE 22 MARS

DE 14H À 18H

JEU RALLYE SUR L'EAU

Des quiz et des questions disposés dans la Maison de la nature et de l'arbre et son jardin pour apprendre des éco-gestes sur l'eau et éviter de la gaspiller et de la polluer à la maison.

Dans le cadre de la journée mondiale de l'eau.



MERCREDI 25 MARS

DE 14H À 18H – 2 ATELIERS

LES INSECTES SOCIAUX

Fourmis, abeilles, frelons, termites, guêpes... Venez en apprendre plus sur les habitudes de ces insectes sociaux.

JARDINAGE ÉCOLOGIQUE

Venez découvrir le jardinage écologique et les grands principes de la permaculture, au cours d'un atelier pratique « quelles sont les associations de plantes ? »

SAMEDI 28 MARS

DE 10H À 10H55 ET DE 11H À 11H55 [SUR INSCRIPTION]

NICHOIR À CHAUVES-SOURIS

Seul mammifère volant, la chauve-souris mange 2000 à 7000 insectes par nuit ! Une activité pour mieux les connaître et concevoir un nichoir pour accueillir ces animaux, insecticides naturels.

SAMEDI 28 MARS

DE 14H À 15H30 ET DE 16H À 17H30 [SUR INSCRIPTION]

COMPOSTAGE ET LOMBRICOMPOSTAGE

En appartement, en maison, ou en résidence collective, à chaque habitat sa solution pour composter. N'hésitez plus à vous lancer pour réduire vos déchets ménagers.

Dans le cadre de la semaine nationale du compostage.



DIMANCHE 29 MARS

DE 14H À 18H

UNE HIRONDELLE NE FAIT PAS LE PRINTEMPS

Venez découvrir qui sont les oiseaux migrateurs qui quittent notre territoire à l'arrivée de l'hiver et reviennent au printemps. Saurez-vous retracer le long chemin parcouru par l'hirondelle et les autres oiseaux ?

AVRIL



MERCREDI 1^{ER} AVRIL

DE 14H À 18H

IMAGINE TON ÉCOQUARTIER

Après vous être penchés sur les métiers d'architecte paysagiste, urbaniste, sur leurs réalisations, divers projets en 3D seront créés.

SAMEDI 4 AVRIL

DE 10H À 10H55 ET DE 11H À 11H55 [SUR INSCRIPTION]

FABRICATION D'UNE MANGEOIRE À OISEAUX

À partir de matériaux recyclés, fabriquez et repartez avec votre mangeoire à oiseaux.

SAMEDI 4 AVRIL

DE 14H À 15H30 ET DE 16H À 17H30 [SUR INSCRIPTION]

AUTO-RÉPARATION DE VÉLOS

Venez faire diagnostiquer votre vélo, traditionnel ou électrique, grâce aux conseils de professionnels. Vous apprendrez les bons gestes pour le réparer chez vous. Revoyez également les recommandations essentielles pour rouler en toute sécurité. (Réglages possibles, matériel et pièces de rechange non fournis.)

DIMANCHE 5 AVRIL

DE 14H À 18H

À HAUTEUR DE FOURMIS

Inspirons-nous de certains insectes : circulation douce, organisation sociale, efficacité énergétique, tout s'y trouve. L'occasion de réaliser un poster éducatif.





MERCREDI 8 AVRIL

DE 14H À 18H

A BONS OUVRIERS, BONS OUTILS

Au moyen d'outils et d'ustensiles de notre quotidien, initiez-vous à une classification originale de la faune et de la flore sauvage.

SAMEDI 11 AVRIL

DE 10H À 10H55 ET DE 11H À 11H55 [SUR INSCRIPTION]

C'EST MOI QUI L'AI FAIT / COSMÉTIQUES NATURELS

Fabriquez vos produits vous-mêmes grâce à nos ateliers « Do it Yourself ». Après avoir découvert les intérêts économiques et écologiques de cette démarche, concoctez vos propres dentifrice et gommage pour le corps.

SAMEDI 11 AVRIL

DE 14H À 18H

JEUX DE SOCIÉTÉ

Des jeux de société en libre accès sur l'environnement, la biodiversité, le développement durable... Pour que petits et grands, en famille ou entre amis, s'amuse tout en apprenant.

DIMANCHE 12 AVRIL

DE 14H À 18H

LE CARRÉ POTAGER

Comment et pourquoi mettre en place un carré potager ? Quelles sont les astuces et les intérêts de ce type de culture.

MERCREDI 15 AVRIL

DE 14H À 16H ET DE 16H À 18H

JARDINAGE ÉCOLOGIQUE / RÉCUPÉRATEUR D'EAU DE PLUIE

Venez découvrir comment fabriquer un récupérateur d'eau de pluie chez vous, pour économiser les ressources en eau.

SAMEDI 18 AVRIL

DE 10H À 10H55 ET DE 11H À 11H55 [SUR INSCRIPTION]

CRÉATION UPCYCLING

Transformez des bouteilles, bidons ou flacons en plastique en vase. Ficelle, peinture, gravure, des techniques pour leur donner une nouvelle vie.

SAMEDI 18 AVRIL

DE 14H À 16H ET DE 16H À 18H [SUR INSCRIPTION]

CRÉATION UPCYCLING

Réalisez de grandes rosaces pour décorer votre intérieur (à partir de 7 ans).

SAMEDI 18 AVRIL

DE 14H30 À 16H – SÈVRES [SUR INSCRIPTION]

SAUVAGES DE MA RUE

À l'aide d'un expert « Sauvages de ma rue », apprenez à reconnaître les plantes des rues au premier coup d'œil ou grâce à de simples astuces. *Lieu de rendez-vous communiqué lors de l'inscription.*

DIMANCHE 19 AVRIL

DE 14H À 18H

RECYCLAGE

Depuis le 1er octobre 2019, tous les emballages peuvent être triés et recyclés. Découvrez comment ces matériaux sont transformés.

SAMEDI 25 AVRIL

DE 10H À 12H

JEUX DE SOCIÉTÉ

Des jeux de société en libre accès sur l'environnement, la biodiversité, le développement durable... Pour que petits et grands, en famille ou entre amis, s'amuse tout en apprenant.



AVRIL

SAMEDI 25 AVRIL

DE 10H À 11H30 [SUR INSCRIPTION]
ISSY-LES-MOULINEAUX



« SEREZ-VOUS PRÊTS POUR LA PROCHAINE INONDATION ? »

Le temps d'une balade sur les bords de Seine, venez-vous initier aux causes et conséquences des inondations, et découvrez les réflexes à adopter avant, pendant et après une crue !

Balade réalisée grâce au soutien du dispositif EPISEINE. (episeine.fr)

Départ à 10h, dans l'écoquartier des Bords de Seine, à proximité du T2 « Jacques Henri Lartigue », devant le magasin Intermarché.

SAMEDI 25 AVRIL



DE 14H À 16H ET DE 16H À 18H [SUR INSCRIPTION]

JARDINAGE ÉCOLOGIQUE / PERMACULTURE

Venez découvrir le jardinage écologique et les grands principes de la permaculture, au cours d'un atelier pratique « quelles sont les associations de plantes ? »

DIMANCHE 26 AVRIL

DE 14H À 16H ET DE 16H À 18H

LES DENTS DE LA MARE

Autour d'une mare, allez à la rencontre des petites bêtes aquatiques ! Larves de libellules, notonectes, dytiques et compagnie seront capturés, observés puis identifiés à l'aide du matériel fourni.

MERCREDI 29 AVRIL

DE 14H À 18H

LES INSECTES ET LE CHANGEMENT CLIMATIQUE

Avec le changement climatique on voit arriver de nouvelles espèces en Ile-de-France.

Quelles sont-elles, et pourquoi étendent-elles leur territoire ?

MAI



SAMEDI 2 MAI

DE 10H À 12H ET DE 14H À 18H

JEUX DE SOCIÉTÉ

Des jeux de société en libre accès sur l'environnement, la biodiversité, le développement durable... Pour que petits et grands, en famille ou entre amis, s'amuse tout en apprenant.

DIMANCHE 3 MAI

DE 14H À 18H

CUSTOMISATION DE MEUBLE-RÉEMPLOI

Transformez, décidez, réparez un vieux meuble et créez-en un nouveau !

MERCREDI 6 MAI

DE 14H À 18H

A QUOI SERVENT LES INSECTES ?

Les insectes sont les animaux les plus nombreux sur Terre. Mais à quoi servent donc ces drôles de petites bêtes ? Venez en apprendre plus sur la pollinisation, le recyclage de la matière et la chaîne alimentaire.

SAMEDI 9 MAI



DE 10H À 10H55 ET DE 11H À 11H55 [SUR INSCRIPTION]

CRÉATION UPCYCLING

Et si vous réalisiez un sac en papier journal avec des anses en coton ? (à partir de 6 ans).

SAMEDI 9 MAI

DE 14H À 18H

JEUX DE SOCIÉTÉ

Des jeux de société en libre accès sur l'environnement, la biodiversité, le développement durable... Pour que petits et grands, en famille ou entre amis, s'amuse tout en apprenant.





SAMEDI 9 MAI

DE 10H À 11H30 - BOULOGNE-BILLANCOURT
[SUR INSCRIPTION]



FAUNE ET FLORE DU PARC DE BOULOGNE EDMOND DE ROTHSCHILD

Une balade pour observer les animaux et les végétaux du parc et comprendre leur utilité en ville.

Départ à 10h, entrée par la rue des Victoires au croisement de la rue de l'Abreuvoir et de la rue Saint-Denis. Balade organisée en partenariat avec l'Office du Tourisme de Boulogne-Billancourt

Inscription obligatoire au 01 41 41 54 54 (otbb.org)

DIMANCHE 10 MAI

DE 14H À 18H

COMMENT C'EST FAIT UN INSECTE ?

Venez en apprendre plus sur l'anatomie des insectes et ce qui les différencie des autres petites bêtes.

SAMEDI 16 MAI



DE 10H À 10H55 ET DE 11H À 11H55 [SUR INSCRIPTION]

C'EST MOI QUI L'AI FAIT / COSMÉTIQUES NATURELS

Fabriquez vos produits vous-mêmes grâce à nos ateliers « Do it Yourself ». Après avoir découvert les intérêts économiques et écologiques de cette démarche, concoctez vos shampoings et démaquillants solides.

SAMEDI 16 MAI



DE 14H À 15H30 ET DE 16H À 17H30 [SUR INSCRIPTION]

AUTO-RÉPARATION DE VÉLOS

Venez faire diagnostiquer votre vélo, traditionnel ou électrique, grâce aux conseils de professionnels. Vous apprendrez les bons gestes pour le réparer chez vous. Revoyez également les recommandations essentielles pour rouler en toute sécurité.

(Réglages possibles, matériel et pièces de rechange non fournis.)

DIMANCHE 17 MAI

DE 14H À 18H

LA NAISSANCE D'UNE FORÊT

Comment se forme une forêt ? Après une plongée dans les interactions biologiques de cet écosystème, chacun réalisera une boîte à Histoire Naturelle.

MERCREDI 20 MAI

DE 14H À 18H

BELLES ÉCORCES

Après une promenade au pays de la peau des arbres, vous concevrez un sentier découverte en modèle réduit.

Dans le cadre de la fête de la nature.



SAMEDI 23 MAI

DE 10H À 11H, DE 11H À 12H, DE 14H À 15H, DE 15H À 16H, DE 16H À 17H ET DE 17H À 18H
[SUR INSCRIPTION]



CRÉATION UPCYCLING

Réalisez un hérisson avec des éléments naturels et recyclés.

Dans le cadre de la fête de la nature.



DIMANCHE 24 MAI

DE 14H À 18H

COMMENT LES PLANTES SE REPRODUISSENT ?

Tout comprendre sur la pollinisation et les autres modes de reproduction des plantes.

Dans le cadre de la fête de la nature.



MERCREDI 27 MAI

DE 14H À 18H

LES INSECTES DE LA MAISON DE LA NATURE ET DE L'ARBRE

Profitez des beaux jours pour aller à la rencontre des habitants à 6 pattes et plus du jardin de la Maison de la nature et de l'arbre.

SAMEDI 30 MAI

DE 10H À 11H, DE 11H À 12H, DE 14H À 16H ET DE 16H À 18H [SUR INSCRIPTION]



CRÉATION UPCYCLING

Créer de jolies fleurs à partir de papier, carton, boîte d'œufs, rouleaux... ? C'est possible !



MAI



DIMANCHE 31 MAI

DE 14H À 16H ET DE 16H À 18H

LA MAIN VERTE À LA MAISON

Comment faire rentrer la nature sur son balcon, sa terrasse ou son jardin.

JUIN



MERCREDI 3 JUIN



DE 14H À 18H

ECODUCS

Découvrez les « passages à faune », outils de préservation de la biodiversité, et aménagez un diorama collectif.

SAMEDI 6 JUIN



DE 10H À 10H55 ET DE 11H À 11H55 [SUR INSCRIPTION]

C'EST MOI QUI L'AI FAIT / COSMÉTIQUES ET MÉNAGERS NATURELS

Fabriquez vos produits vous-mêmes grâce à nos ateliers « Do it Yourself ». Après avoir découvert les intérêts économiques et écologiques de cette démarche, concoctez vos propres déodorant et dégraissant.

SAMEDI 6 JUIN



DE 14H À 15H30 ET DE 16H À 17H30 [SUR INSCRIPTION]

AUTO-RÉPARATION DE VÉLOS

Venez faire diagnostiquer votre vélo, traditionnel ou électrique, grâce aux conseils de professionnels. Vous apprendrez les bons gestes pour le réparer chez vous. Revoyez également les recommandations essentielles pour rouler en toute sécurité. (Réglages possibles, matériel et pièces de rechange non fournis.)



DIMANCHE 7 JUIN

DE 14H À 18H



MAISON ÉCOLOGIQUE

Décryptez votre logement et découvrez trucs et astuces pour le transformer en habitat sain et respectueux de l'environnement.

MERCREDI 10 JUIN

DE 14H À 18H

VÉGÉTALISER LA VILLE DANS LE MONDE

Votre mission ? devenir le guide nature de cités vertes mondiales !

SAMEDI 13 JUIN



DE 14H À 16H ET DE 16H À 18H [SUR INSCRIPTION]

CRÉATION UPCYCLING

Fabriquez un cadre pour vos futures photos estivales à partir de cartons !

DE 10H À 10H55 ET DE 11H À 11H55

[SUR INSCRIPTION]



CRÉATION UPCYCLING

Réalisez un papillon avec les pages d'un livre.

DIMANCHE 14 JUIN

DE 14H À 18H

QUE MANGENT LES INSECTES ?

Sous forme de jeux et d'observation, apprenez-en plus sur les différents régimes alimentaires des petites bêtes à 6 pattes.

MERCREDI 17 JUIN

DE 14H À 18H

HERBIER PLANTES COSMÉTIQUES ET MÉDICINALES

Venez fabriquer votre propre herbarier et apprenez toutes leurs propriétés utiles.

SAMEDI 20 JUIN



DE 10H À 10H55 ET DE 11H À 11H55 [SUR INSCRIPTION]

CRÉATION UPCYCLING

L'été arrive, il fait chaud ! Venez créer un éventail en papier et bois.



JUIN



SAMEDI 20 JUIN

DE 14H À 16H ET DE 16H À 18H [SUR INSCRIPTION]

SUSPENSION AU NATUREL

Fabriquez votre suspension à partir de bois, ficelle et autres éléments naturels (à partir de 7 ans).

DIMANCHE 21 JUIN

DE 14H À 18H

VEZ CÉLÉBRER LA FÊTE DE LA MUSIQUE !

Après avoir écouté et appris à reconnaître le doux chant des oiseaux de 14h à 16h30, venez assister dans le jardin au concert exceptionnel donné par les élèves du Conservatoire de Meudon (à 16h30 et 17h15).

MERCREDI 24 JUIN

DE 14H À 18H

JARDINER AVEC LES INSECTES

Un atelier pour comprendre pourquoi les insectes sont indispensables aux jardiniers. Vous partirez à la rencontre de ceux du jardin de la Maison de la nature et de l'arbre !

SAMEDI 27 JUIN

DE 10H À 10H55 ET DE 11H À 11H55 [SUR INSCRIPTION]

ATELIER MOULAGE EMPREINTES D'OISEAUX

Après vous être amusés à retrouver à quels oiseaux appartiennent les différentes empreintes, vous observerez la morphologie des pattes et leur utilité en fonction des habitudes de vie de chaque espèce. Chaque participant pourra ensuite procéder au moulage d'une empreinte de son choix.

SAMEDI 27 JUIN

DE 14H À 18H

JEUX DE SOCIÉTÉ

Des jeux de société en libre accès sur l'environnement, la biodiversité, le développement durable... Pour que petits et grands, en famille ou entre amis, s'amuse tout en apprenant.

DIMANCHE 28 JUIN

DE 14H À 18H

JARDINAGE ÉCOLOGIQUE / PLANTES COMPAGNES

Découvrez quelles plantes sont nos alliées au jardin, et lesquelles s'entraident.

JUILLET



MERCREDI 1^{ER} JUILLET

DE 14H À 18H

JEUX NATURE SUR LES INSECTES

Fabriquer un insecte en land art, attraper un insecte, refaire un cycle de vie... une multitude de jeux pour en apprendre plus sur la vie des petites bêtes.

SAMEDI 4 JUILLET

DE 10H À 11H ET DE 11H À 12H [SUR INSCRIPTION]

COMPOSTAGE ET LOMBRICOMPOSTAGE

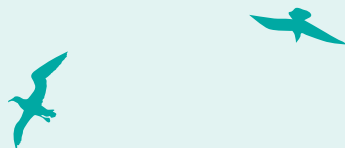
En appartement, en maison, ou en résidence collective, à chaque habitat sa solution pour composter. N'hésitez plus à vous lancer pour réduire vos déchets ménagers.

SAMEDI 4 JUILLET

DE 14H À 16H ET DE 16H À 18H [SUR INSCRIPTION]

JARDINAGE ÉCOLOGIQUE / EAU

Venez découvrir le jardinage écologique et les grands principes de la permaculture, au cours d'un atelier pratique « comment gérer l'eau au jardin ? ».



ESPACE CONSEIL → FAIRE

Faites des économies... d'énergie !

Pour obtenir des conseils neutres, efficaces et gratuits sur les économies d'énergie dans votre maison ou votre copropriété (isolation, chauffage, aides financières, professionnels qualifiés...), prenez rendez-vous avec un conseiller énergie FAIRE. Il vous aidera à affiner votre projet.

Les 2^e et 4^e mercredis du mois de 9h à 13h sur rendez-vous, à la Maison de la nature et de l'arbre.

Au **0 800 10 10 21** Service & appel gratuits
ou en écrivant à infoenergie@gpso-energie.fr.
Pour toute précision : www.gpso-energie.fr



MAISON DE LA NATURE ET DE L'ARBRE 14, RUELLÉ DES MÉNAGÈRES 92190 MEUDON

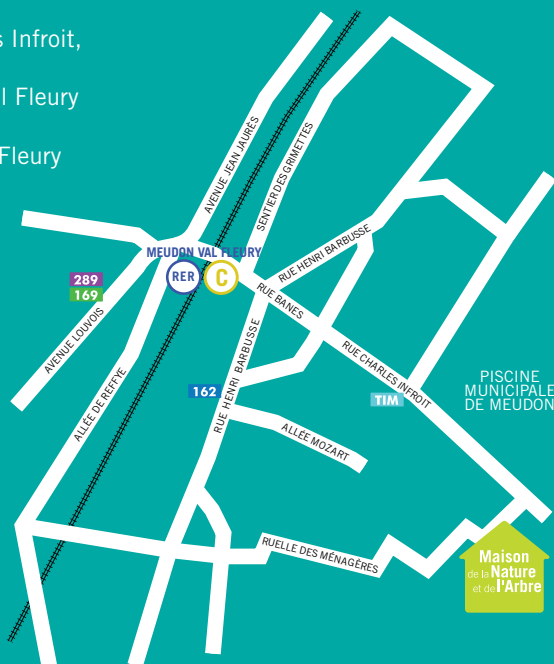
Accès par la rue Charles Infrac, face à la piscine

RER C : arrêt Meudon Val Fleury

BUS : 162, 169, 289 :

arrêt Meudon Val Fleury

TIM : arrêt Larris



Ouverture tous les mercredis et dimanches de 14h à 18h,
samedis de 10h à 12h et de 14h à 18h, hors jours fériés.



seineouest.fr/environnement